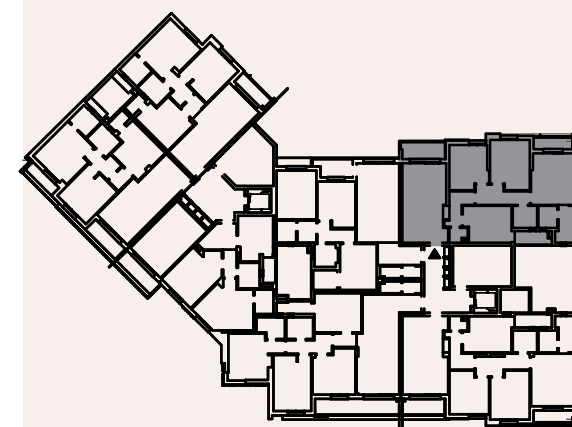
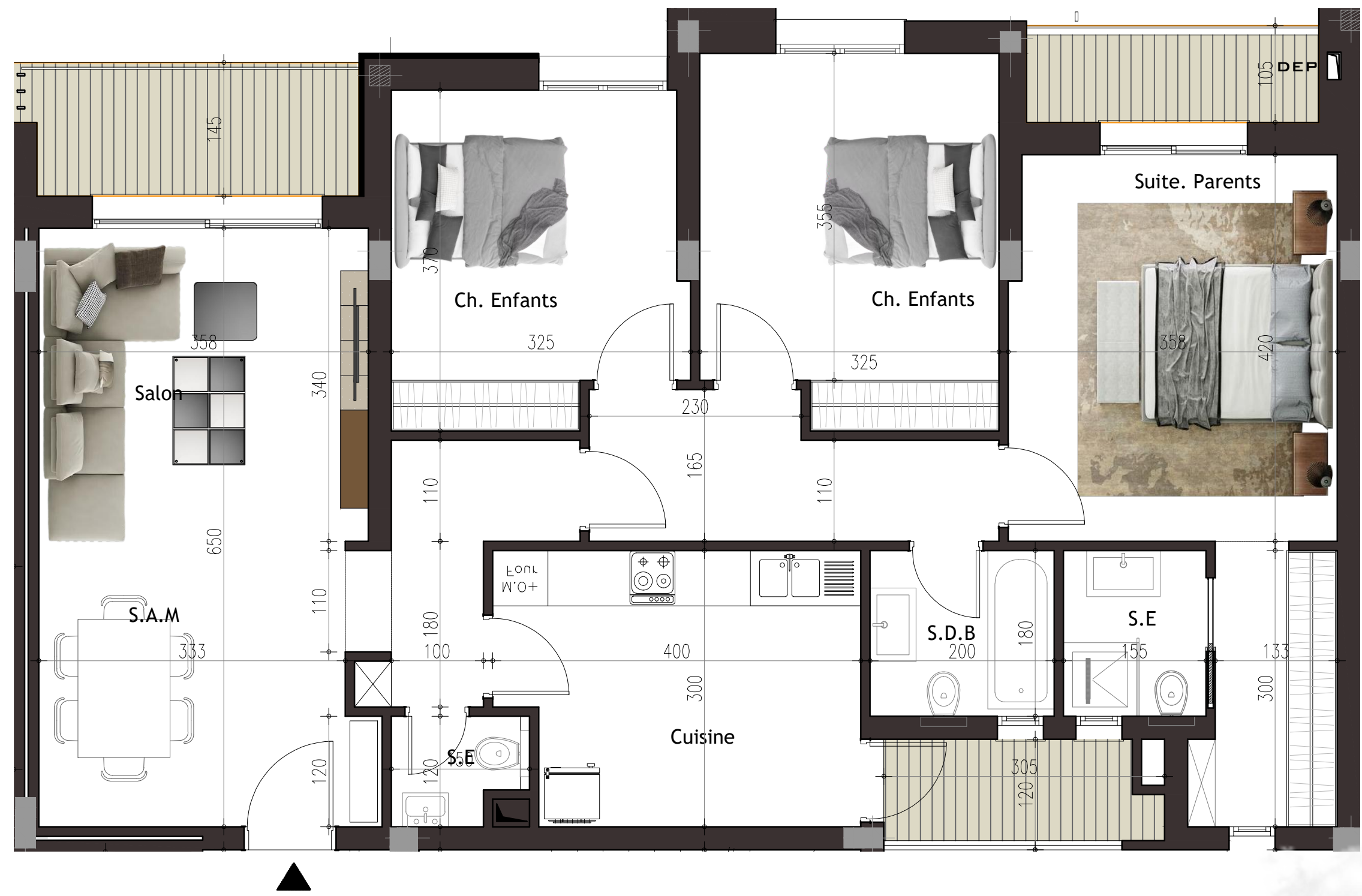




IMMOBILIÈRE
BELKACEM



RÉSIDENCE
PANAMERA III
SAHLOUL IV



A 1.3

1 ER ÉTAGE S+3	SURFACE H.O 126.88	SURFACE COMMUNE 17.47	SURFACE TOTALE 144.35
-------------------	-----------------------	--------------------------	--------------------------

NB. POUR L'INTÉRÊT DU PROJET, LA SOCIÉTÉ PEUT ÉVENTUELLEMENT APPORTER DES AMÉLIORATIONS AU NIVEAU DES AMÉNAGEMENTS D'INTÉRIEUR.



SOUROUR AOUNAL TAH MHA
ARCHITECTE