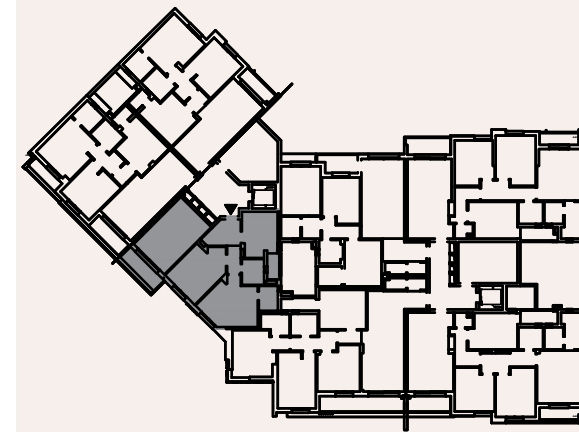




IMMOBILIÈRE
BELKACEM



RÉSIDENCE
PANAMERA III
SAHLOUL IV



B 1.1

1 ER ÉTAGE
S+2

SURFACE H.O
96.91

SURFACE COMMUNE
13.34

SURFACE TOTALE
110.25

NB. POUR L'INTÉRÊT DU PROJET, LA SOCIÉTÉ PEUT ÉVENTUELLEMENT APPORTER DES AMÉLIORATIONS AU NIVEAU DES AMÉNAGEMENTS D'INTÉRIEUR.



SOUROUR ADOUNALAH MERRACH ARCHITECTE