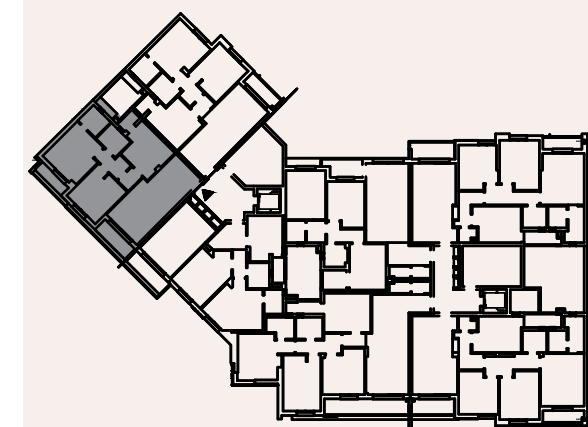
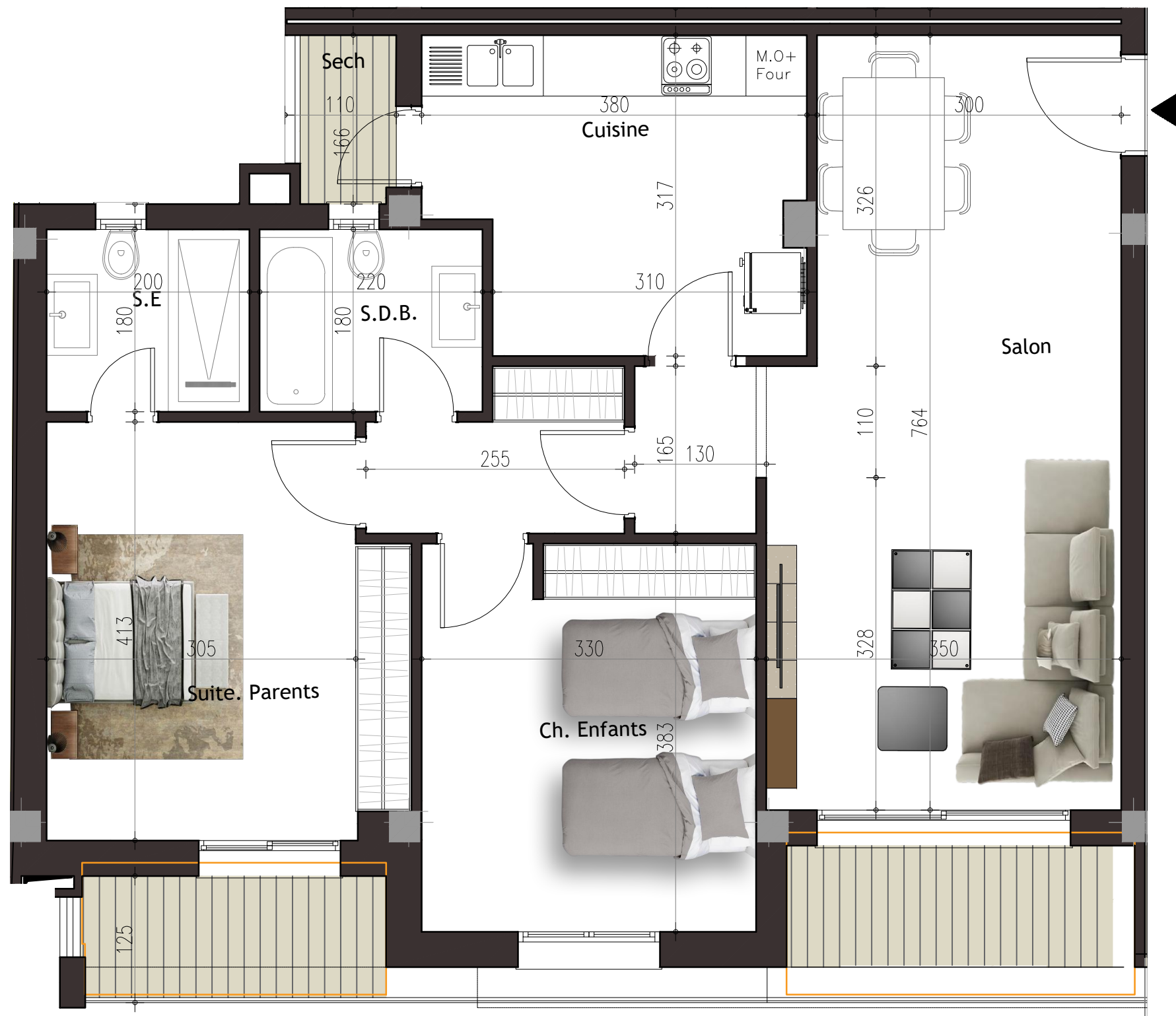




IMMOBILIÈRE
BELKACEM



RÉSIDENCE
PANAMERA III
SAHLOUL IV



B 1.2

1 ER ÉTAGE S+2	SURFACE H.O 101.67	SURFACE COMMUNE 14.00	SURFACE TOTALE 115.67
-------------------	-----------------------	--------------------------	--------------------------

NB. POUR L'INTÉRÊT DU PROJET, LA SOCIÉTÉ PEUT ÉVENTUELLEMENT APPORTER DES AMÉLIORATIONS AU NIVEAU DES AMÉNAGEMENTS D'INTÉRIEUR.



SOUROUR AOUNAL TAH MHA
ARCHITECTE