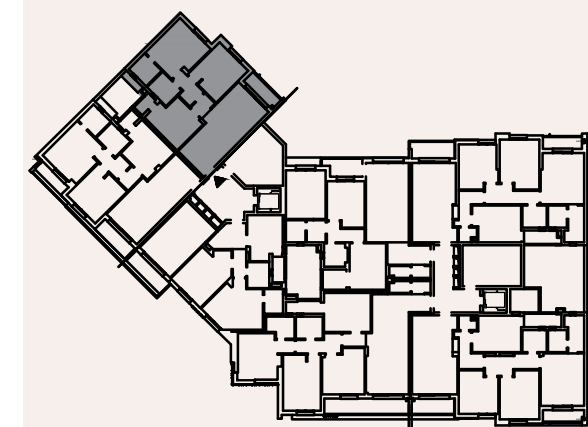
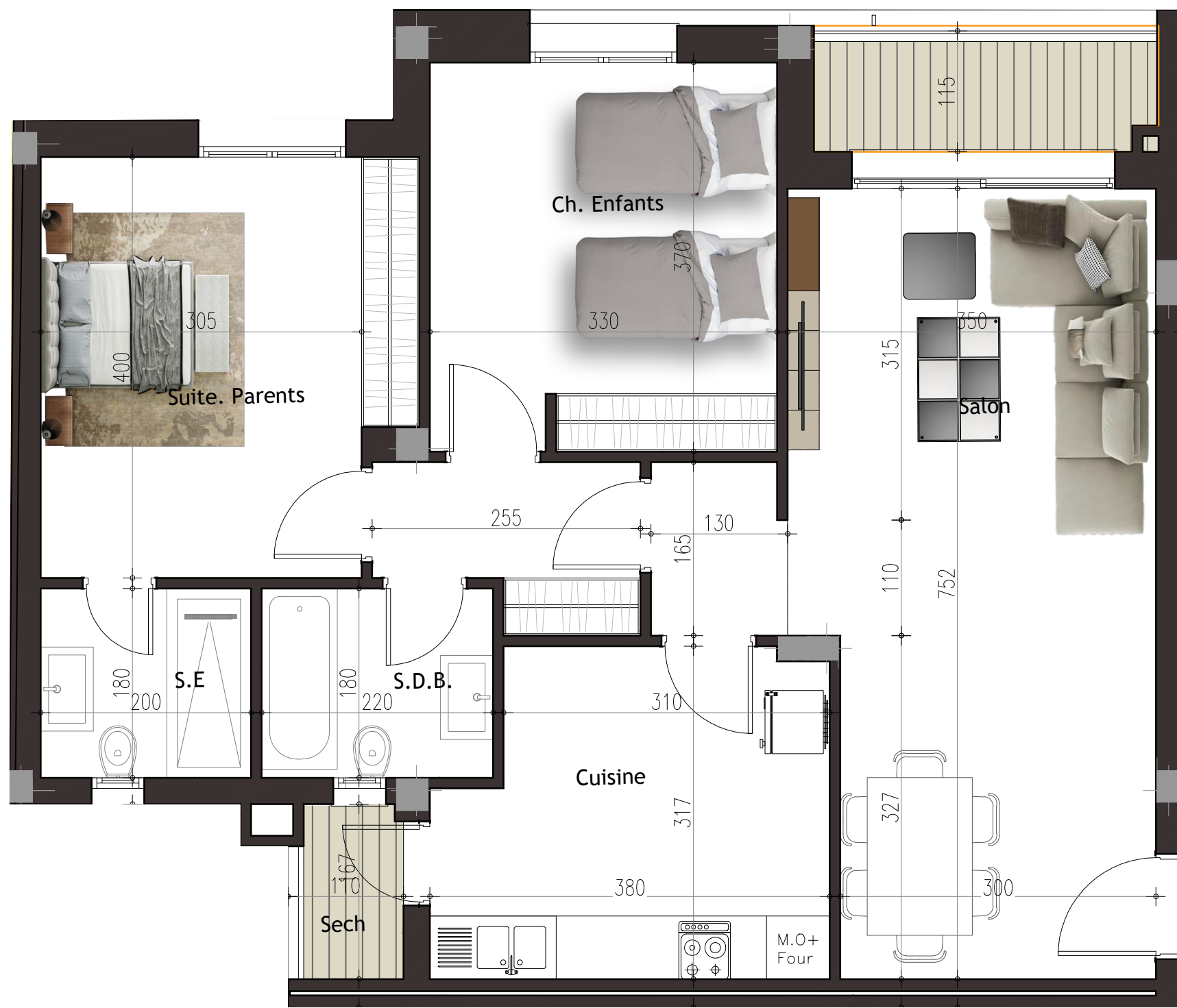




IMMOBILIÈRE
BELKACEM



RÉSIDENCE
PANAMERA III
SAHLOUL IV



B 1.3

1 ER ÉTAGE S+2	SURFACE H.O 94.38	SURFACE COMMUNE 12.99	SURFACE TOTALE 107.37
-------------------	----------------------	--------------------------	--------------------------

NB. POUR L'INTÉRÊT DU PROJET, LA SOCIÉTÉ PEUT ÉVENTUELLEMENT APPORTER DES AMÉLIORATIONS AU NIVEAU DES AMÉNAGEMENTS D'INTÉRIEUR.



SOUROUR AOUNALAH MARI
ARCHITECTE