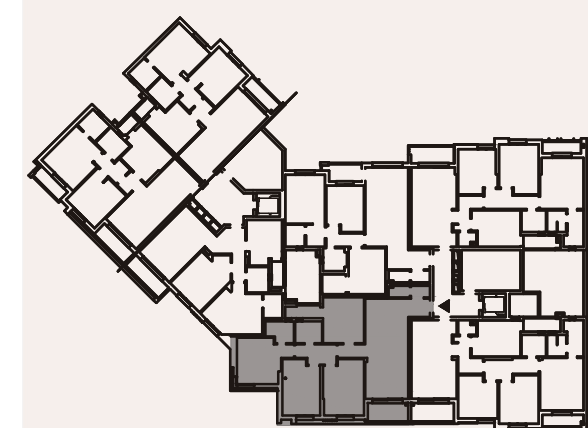




IMMOBILIÈRE  
BELKACEM



RÉSIDENCE  
PANAMERA III  
SAHLOUL IV



**A2.2**

2ÈME ÉTAGE S+3	SURFACE H.O 132.43	SURFACE COMMUNE 18.23	SURFACE TOTALE 150.66
-------------------	-----------------------	--------------------------	--------------------------

NB. POUR L'INTÉRÊT DU PROJET, LA SOCIÉTÉ PEUT ÉVENTUELLEMENT APPORTER DES AMÉLIORATIONS AU NIVEAU DES AMÉNAGEMENTS D'INTÉRIEUR.



SOUROUR AOUNALAH MARI  
ARCHITECTE