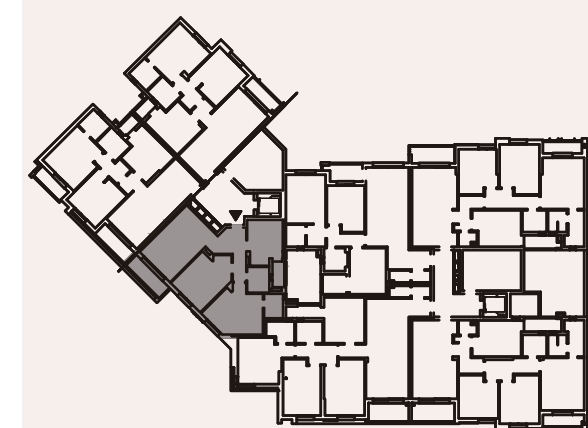




IMMOBILIÈRE
BELKACEM



RÉSIDENCE
PANAMERA III
SAHLOUL IV



B2.1

2ÈME ÉTAGE S+2	SURFACE H.O 97.62	SURFACE COMMUNE 13.44	SURFACE TOTALE 111.06
-------------------	----------------------	--------------------------	--------------------------

NB. POUR L'INTÉRÊT DU PROJET, LA SOCIÉTÉ PEUT ÉVENTUELLEMENT APPORTER DES AMÉLIORATIONS AU NIVEAU DES AMÉNAGEMENTS D'INTÉRIEUR.



SOUROUR AOUNALAH M.H.
ARCHITECTE