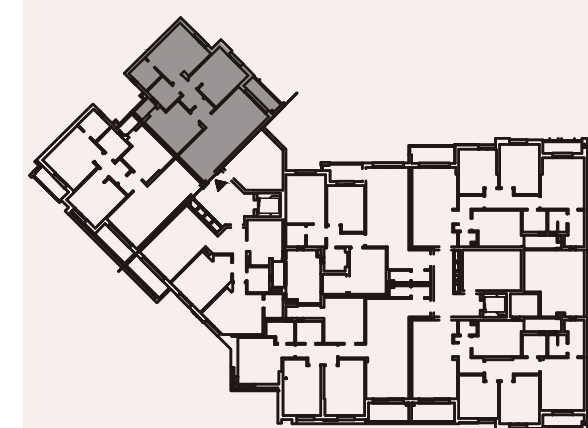
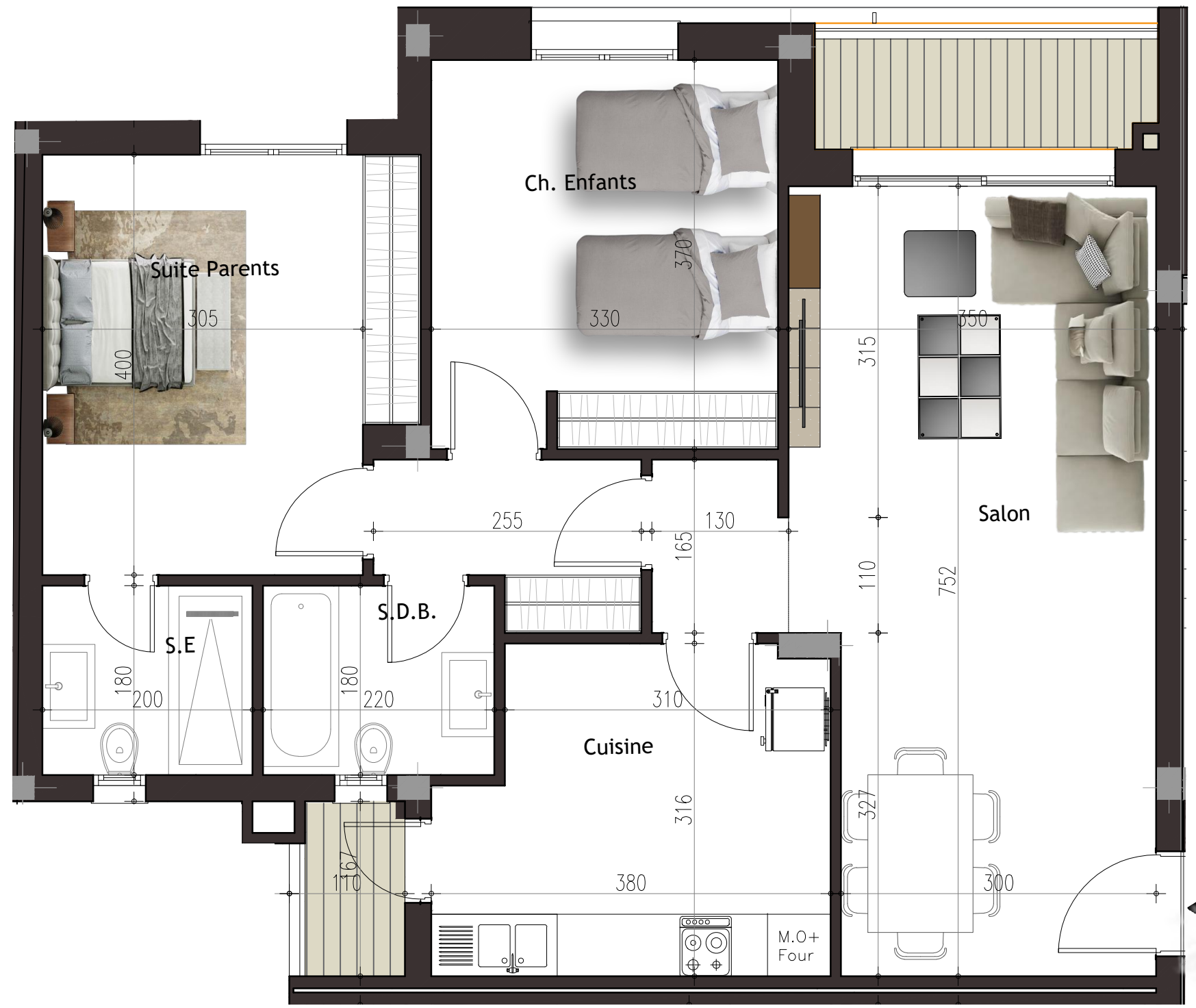




IMMOBILIÈRE  
BELKACEM



RÉSIDENCE  
PANAMERA III  
SAHLOUL IV



# B2.3

2ÈME ÉTAGE S+2	SURFACE H.O 94.33	SURFACE COMMUNE 12.99	SURFACE TOTALE 107.32
-------------------	----------------------	--------------------------	--------------------------

NB. POUR L'INTÉRÊT DU PROJET, LA SOCIÉTÉ PEUT ÉVENTUELLEMENT APPORTER DES AMÉLIORATIONS AU NIVEAU DES AMÉNAGEMENTS D'INTÉRIEUR.



SOUROUR AOUNALAH MHA  
ARCHITECTE