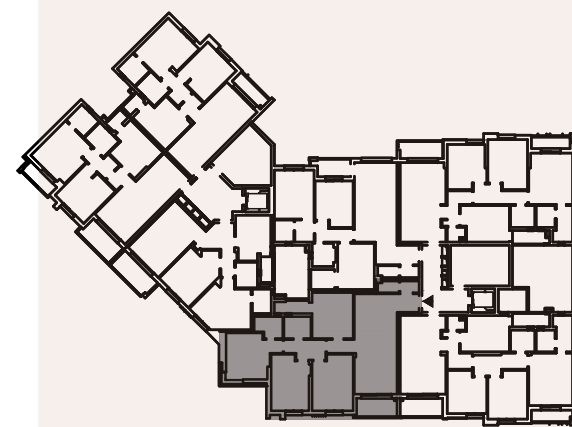




**IMMOBILIÈRE
BELKACEM**



**RÉSIDENCE
PANAMERA III
SAHLOUL IV**



A3.2

3ÈME ÉTAGE S+3	SURFACE H.O 132.52	SURFACE COMMUNE 18.25	SURFACE TOTALE 150.77
-------------------	-----------------------	--------------------------	--------------------------

NB. POUR L'INTÉRÊT DU PROJET, LA SOCIÉTÉ PEUT ÉVENTUELLEMENT APPORTER DES AMÉLIORATIONS AU NIVEAU DES AMÉNAGEMENTS D'INTÉRIEUR.

