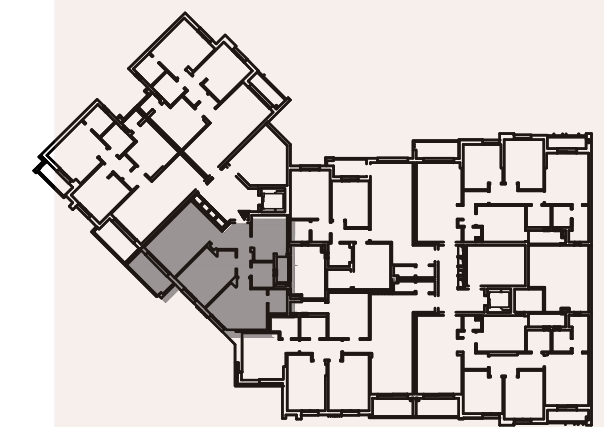




IMMOBILIÈRE  
BELKACEM



RÉSIDENCE  
PANAMERA III  
SAHLOUL IV



**B3.1**

3ÈME ÉTAGE S+2	SURFACE H.O 97.49	SURFACE COMMUNE 13.42	SURFACE TOTALE 110.91
-------------------	----------------------	--------------------------	--------------------------

NB. POUR L'INTÉRÊT DU PROJET, LA SOCIÉTÉ PEUT ÉVENTUELLEMENT APPORTER DES AMÉLIORATIONS AU NIVEAU DES AMÉNAGEMENTS D'INTÉRIEUR.



SOUROUR AOUNALAH M.H.  
ARCHITECTE