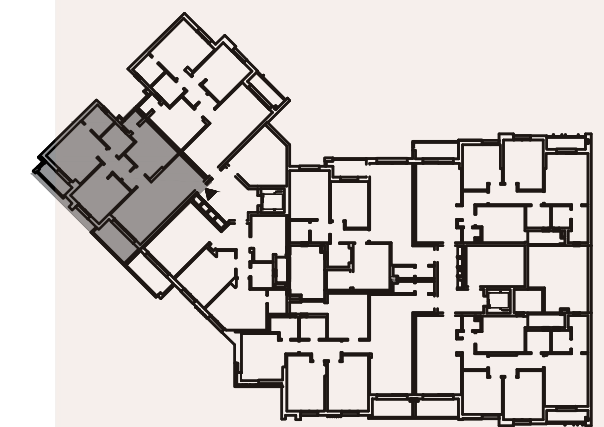
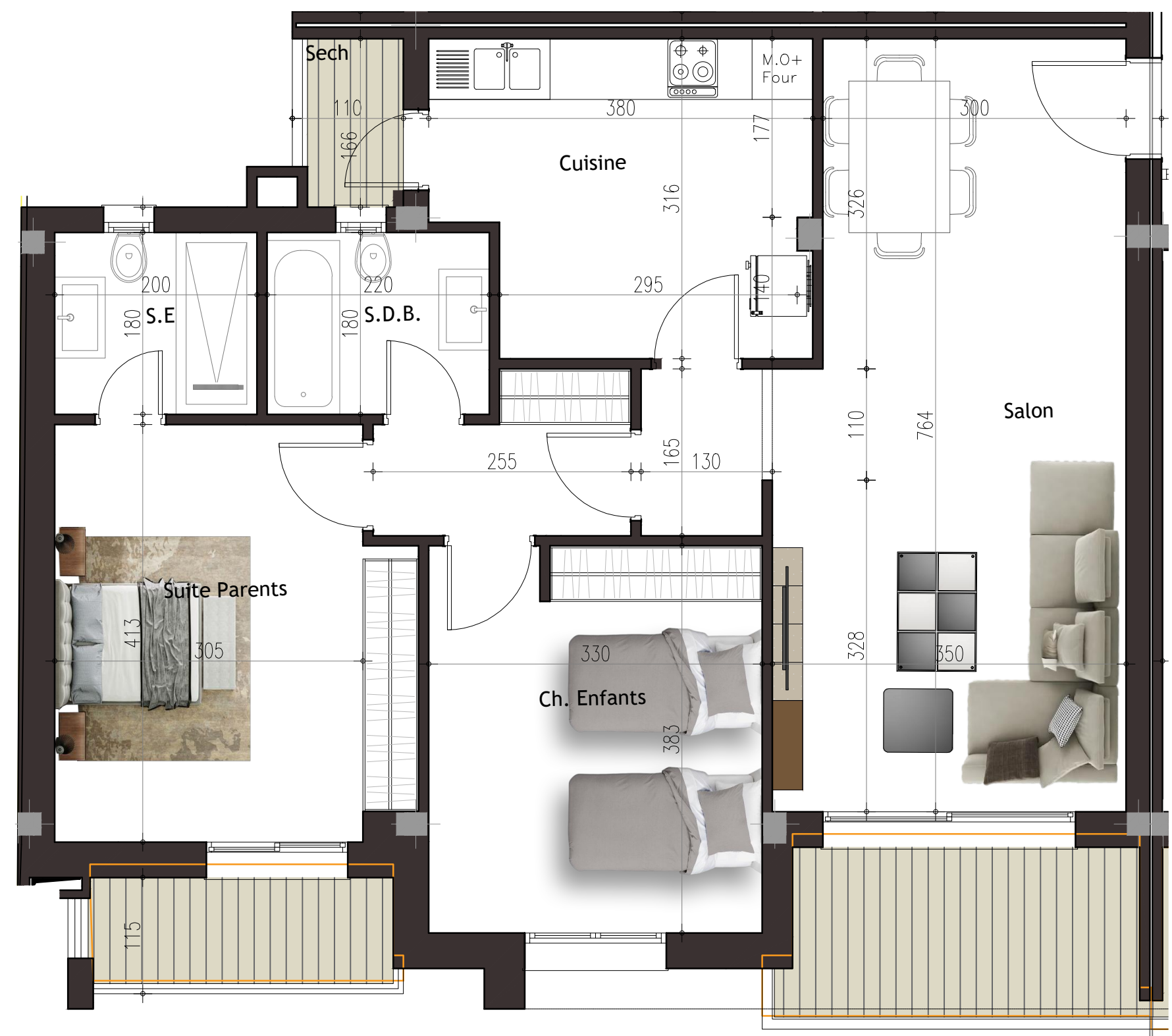




**IMMOBILIÈRE  
BELKACEM**



**RÉSIDENCE  
PANAMERA III  
SAHLOUL IV**



# B3.2

3ÈME ÉTAGE S+2	SURFACE H.O 101.68	SURFACE COMMUNE 14.00	SURFACE TOTALE 115.68
-------------------	-----------------------	--------------------------	--------------------------

NB. POUR L'INTÉRÊT DU PROJET, LA SOCIÉTÉ PEUT ÉVENTUELLEMENT APPORTER DES AMÉLIORATIONS AU NIVEAU DES AMÉNAGEMENTS D'INTÉRIEUR.



SOUROUR AOUNALAH MHA  
ARCHITECTE