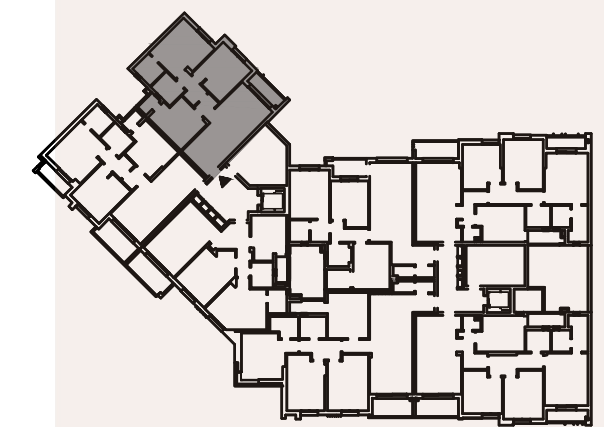
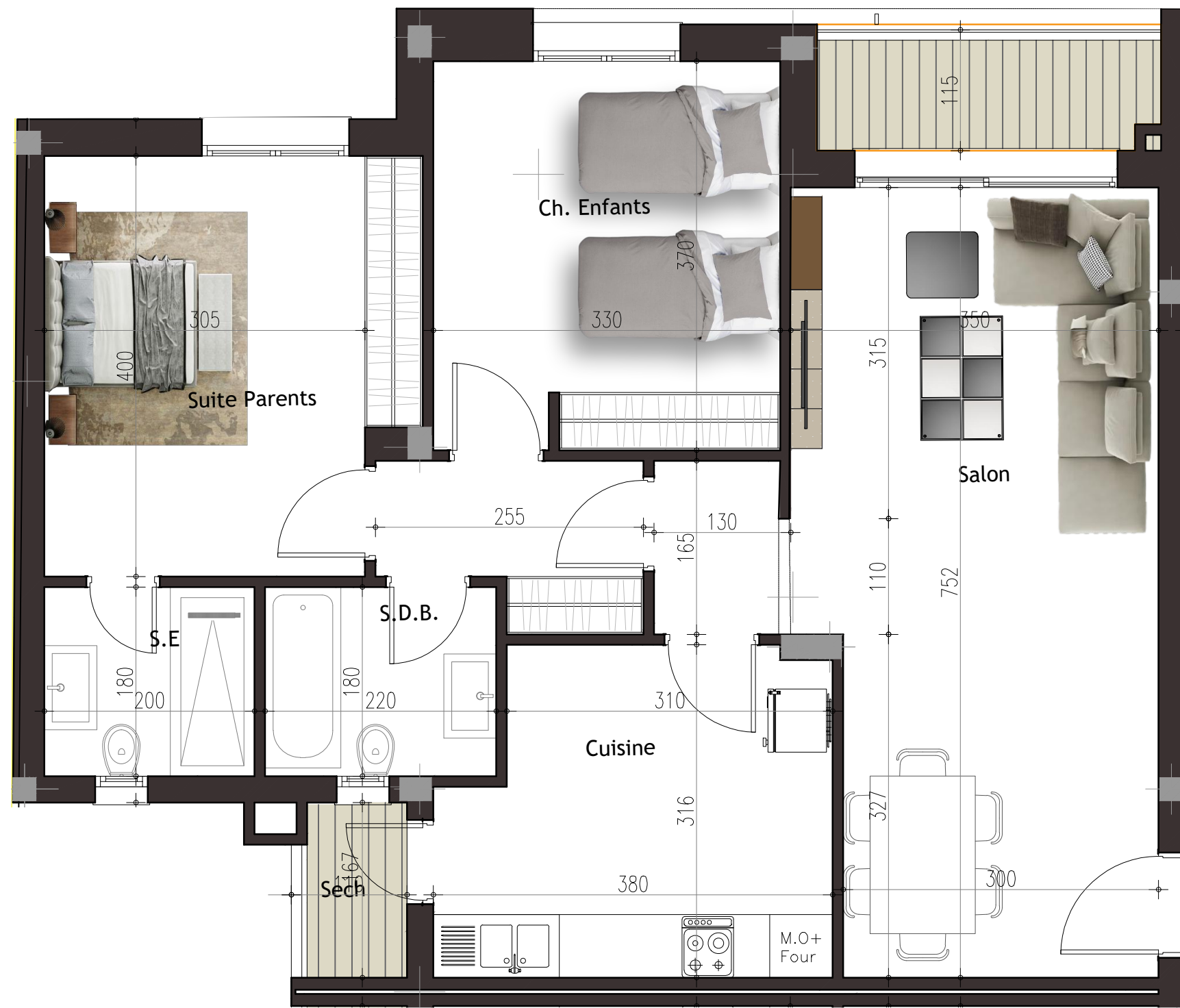




IMMOBILIÈRE
BELKACEM



RÉSIDENCE
PANAMERA III
SAHLOUL IV



B3.3

3ÈME ÉTAGE S+2	SURFACE H.O 94.54	SURFACE COMMUNE 13.02	SURFACE TOTALE 107.56
-------------------	----------------------	--------------------------	--------------------------

NB. POUR L'INTÉRÊT DU PROJET, LA SOCIÉTÉ PEUT ÉVENTUELLEMENT APPORTER DES AMÉLIORATIONS AU NIVEAU DES AMÉNAGEMENTS D'INTÉRIEUR.



SOUROUR AOUNALAH MARI
ARCHITECTE