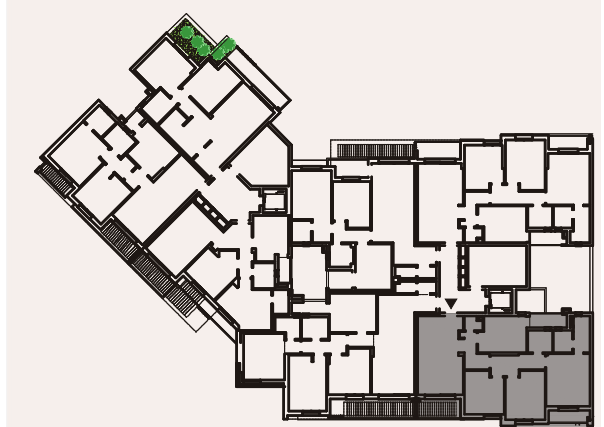


**IMMOBILIÈRE
BELKACEM**



**RÉSIDENCE
PANAMERA III
SAHLOUL IV**

A4.1

4ÈME ÉTAGE S+3	SURFACE H.O 130.44	SURFACE COMMUNE 17.96	SURFACE TOTALE 148.40
-------------------	-----------------------	--------------------------	--------------------------

NB. POUR L'INTÉRÊT DU PROJET, LA SOCIÉTÉ PEUT ÉVENTUELLEMENT APPORTER DES AMÉLIORATIONS AU NIVEAU DES AMÉNAGEMENTS D'INTÉRIEUR.



SOUROUR AOUNALAH MARI
ARCHITECTE