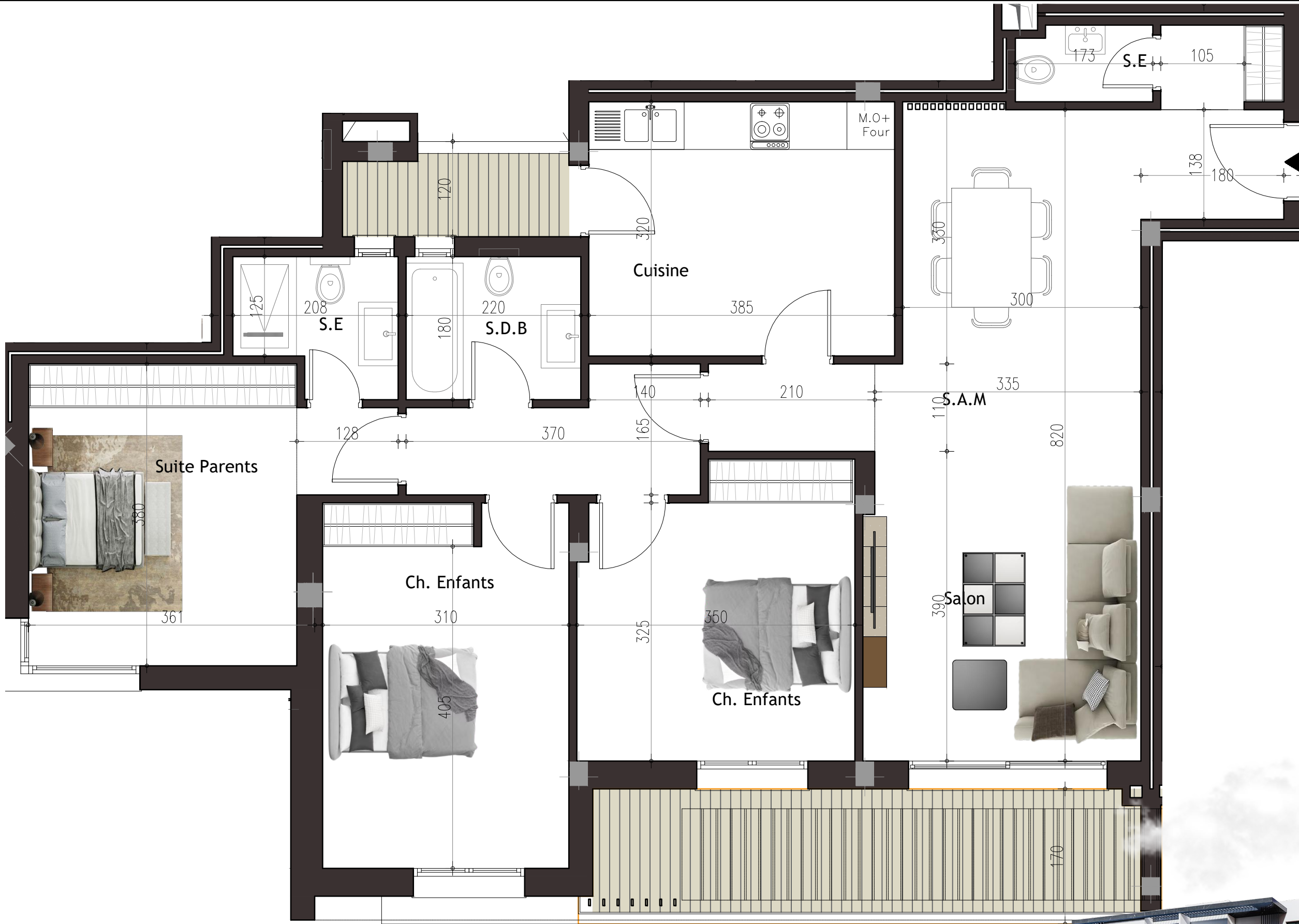




IMMOBILIÈRE
BELKACEM



RÉSIDENCE
PANAMERA III
SAHLOUL IV



A4.2

4ÈME ÉTAGE
S+3

SURFACE H.O
133.21

SURFACE COMMUNE
18.34

SURFACE TOTALE
151.55

NB. POUR L'INTÉRÊT DU PROJET, LA SOCIÉTÉ PEUT ÉVENTUELLEMENT APPORTER DES AMÉLIORATIONS AU NIVEAU DES AMÉNAGEMENTS D'INTÉRIEUR.



SOUROUR AOUNALAH M.H.
ARCHITECTE