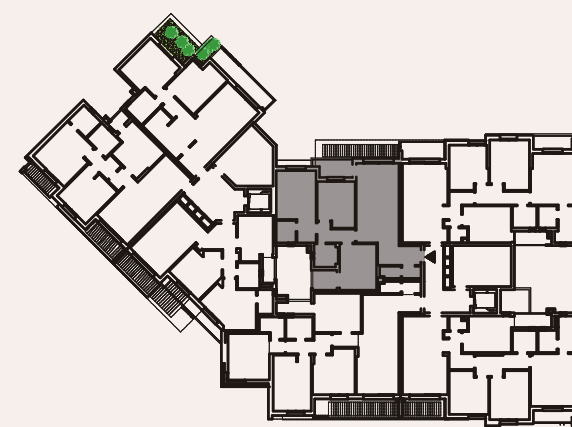
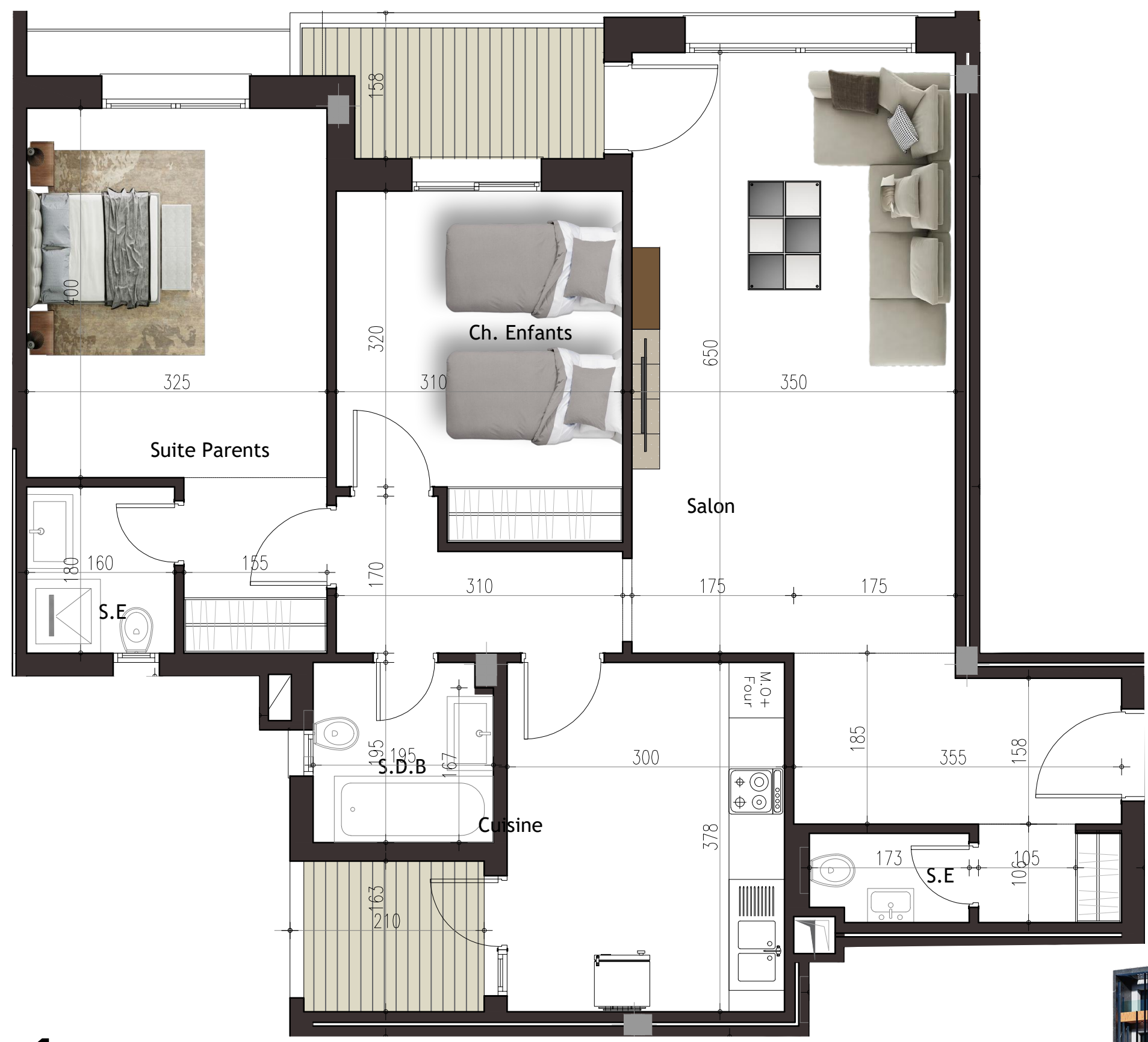




IMMOBILIÈRE  
BELKACEM



RÉSIDENCE  
PANAMERA III  
SAHLOUL IV



**A4.4**

4ÈME ÉTAGE S+2	SURFACE H.O 103.44	SURFACE COMMUNE 14.24	SURFACE TOTALE 117.68
-------------------	-----------------------	--------------------------	--------------------------

NB. POUR L'INTÉRÊT DU PROJET, LA SOCIÉTÉ PEUT ÉVENTUELLEMENT APPORTER DES AMÉLIORATIONS AU NIVEAU DES AMÉNAGEMENTS D'INTÉRIEUR.



SOUROUR AOUNALAH MHR  
ARCHITECTE