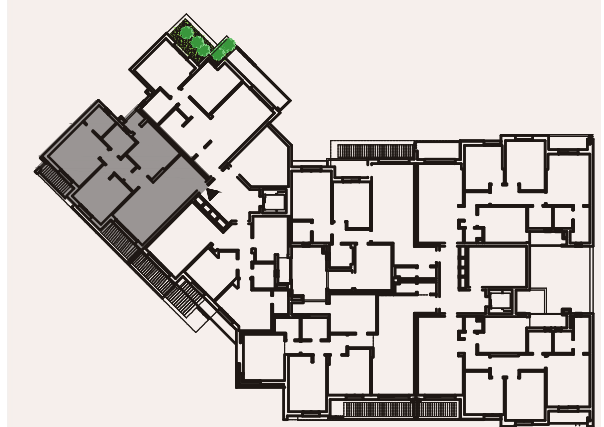
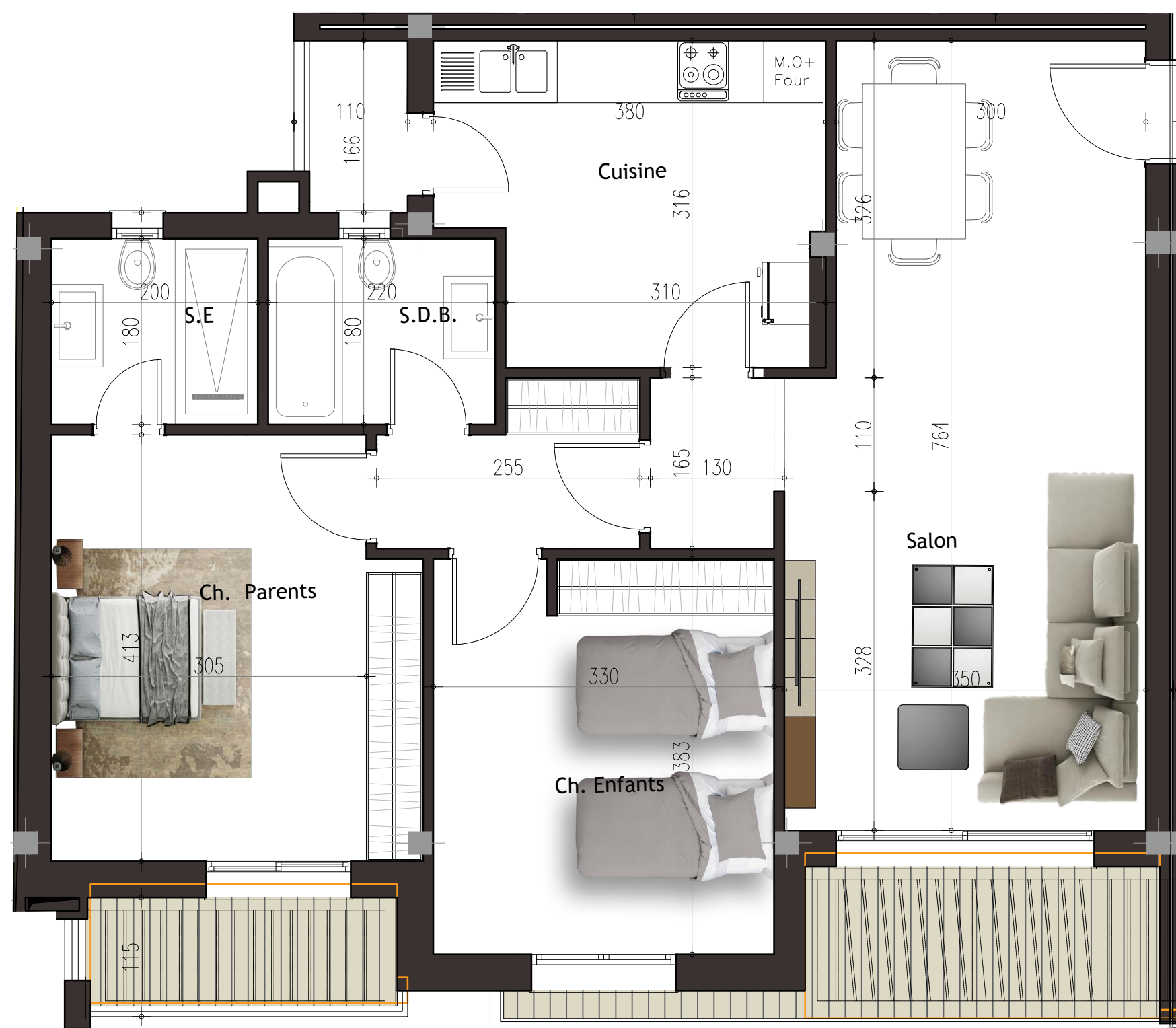




IMMOBILIÈRE  
BELKACEM



RÉSIDENCE  
PANAMERA III  
SAHLOUL IV



# B4.2

4ÈME ÉTAGE S+2	SURFACE H.O 101.69	SURFACE COMMUNE 14.00	SURFACE TOTALE 115.69
-------------------	-----------------------	--------------------------	--------------------------

NB. POUR L'INTÉRÊT DU PROJET, LA SOCIÉTÉ PEUT ÉVENTUELLEMENT APPORTER DES AMÉLIORATIONS AU NIVEAU DES AMÉNAGEMENTS D'INTÉRIEUR.



SOUROUR AOUNALAH MHA  
ARCHITECTE