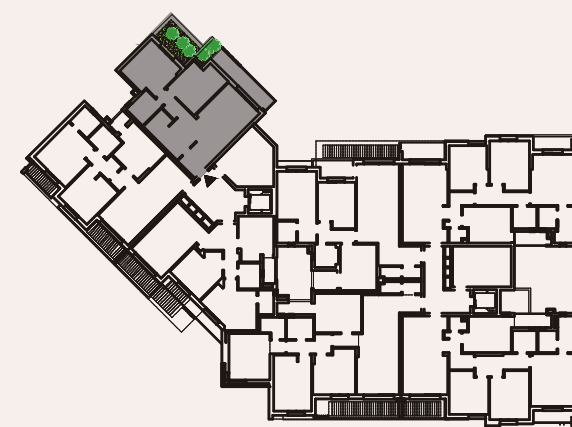




IMMOBILIÈRE  
BELKACEM



RÉSIDENCE  
PANAMERA III  
SAHLOUL IV



# B4.3

4ÈME ÉTAGE S+2	SURFACE H.O 87.17	SURFACE COMMUNE 12	SURFACE TOTALE 99.17
-------------------	----------------------	-----------------------	-------------------------

NB. POUR L'INTÉRÊT DU PROJET, LA SOCIÉTÉ PEUT ÉVENTUELLEMENT APPORTER DES AMÉLIORATIONS AU NIVEAU DES AMÉNAGEMENTS D'INTÉRIEUR.

