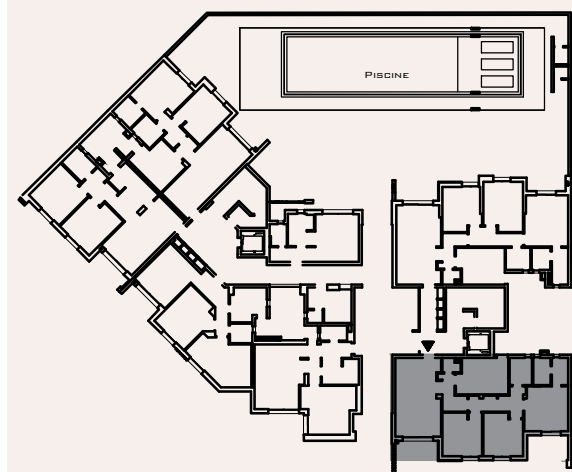




**IMMOBILIÈRE
BELKACEM**



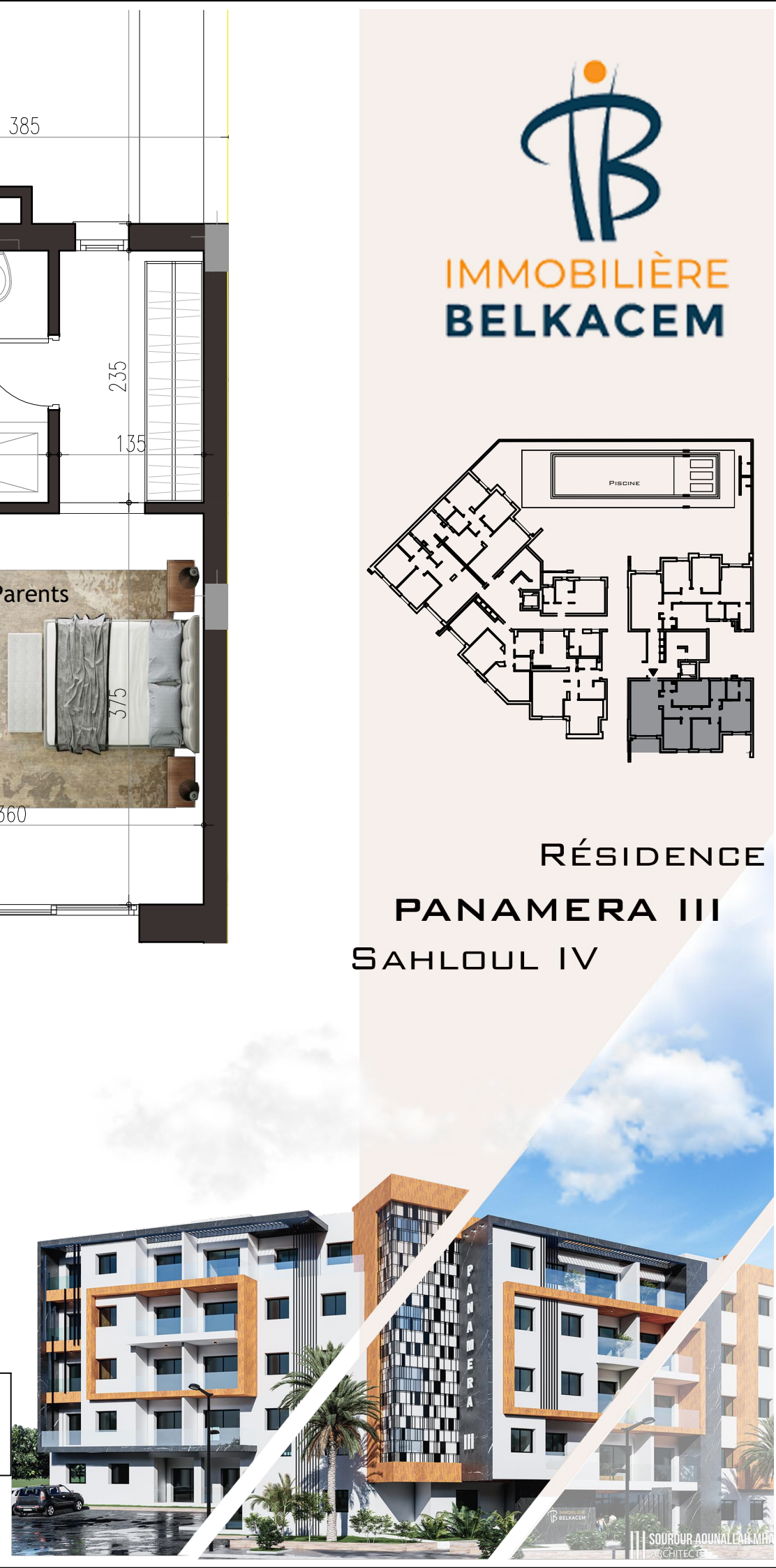
**RÉSIDENCE
PANAMERA III
SAHLOUL IV**



A0.1

RDC S+3	SURFACE H.O 127.34	SURFACE COMMUNE 17.53	SURFACE TOTALE 144.87	SURFACE JARDIN 28.32
--------------------	-------------------------------	----------------------------------	----------------------------------	---------------------------------

NB. POUR L'INTÉRÊT DU PROJET, LA SOCIÉTÉ PEUT ÉVENTUELLEMENT APPORTER DES AMÉLIORATIONS AU NIVEAU DES AMÉNAGEMENTS D'INTÉRIEUR.



**SOUROUR AOUNAL TAH MHA
ARCHITECTE**