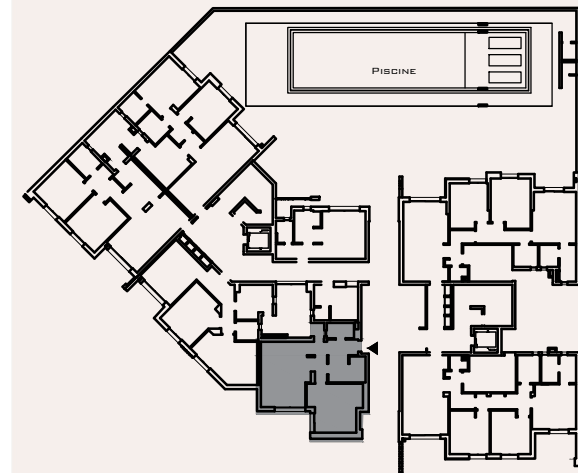




**IMMOBILIÈRE  
BELKACEM**



**RÉSIDENCE  
PANAMERA III  
SAHLOUL IV**



**A0.3**

RDC S+1	SURFACE H.O 84.92	SURFACE COMMUNE 11.69	SURFACE TOTALE 96.62	SURFACE JARDIN 3.55
------------	----------------------	--------------------------	-------------------------	------------------------



NB. POUR L'INTÉRÊT DU PROJET, LA SOCIÉTÉ PEUT ÉVENTUELLEMENT APPORTER DES AMÉLIORATIONS AU NIVEAU DES AMÉNAGEMENTS D'INTÉRIEUR.

SOOROUR AOUNAL TAHMAR  
ARCHITECTE