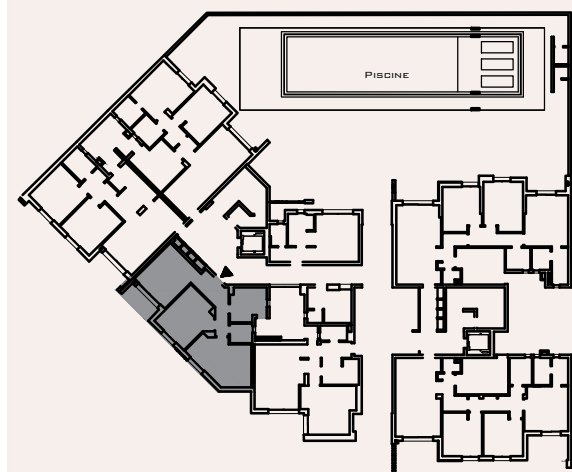
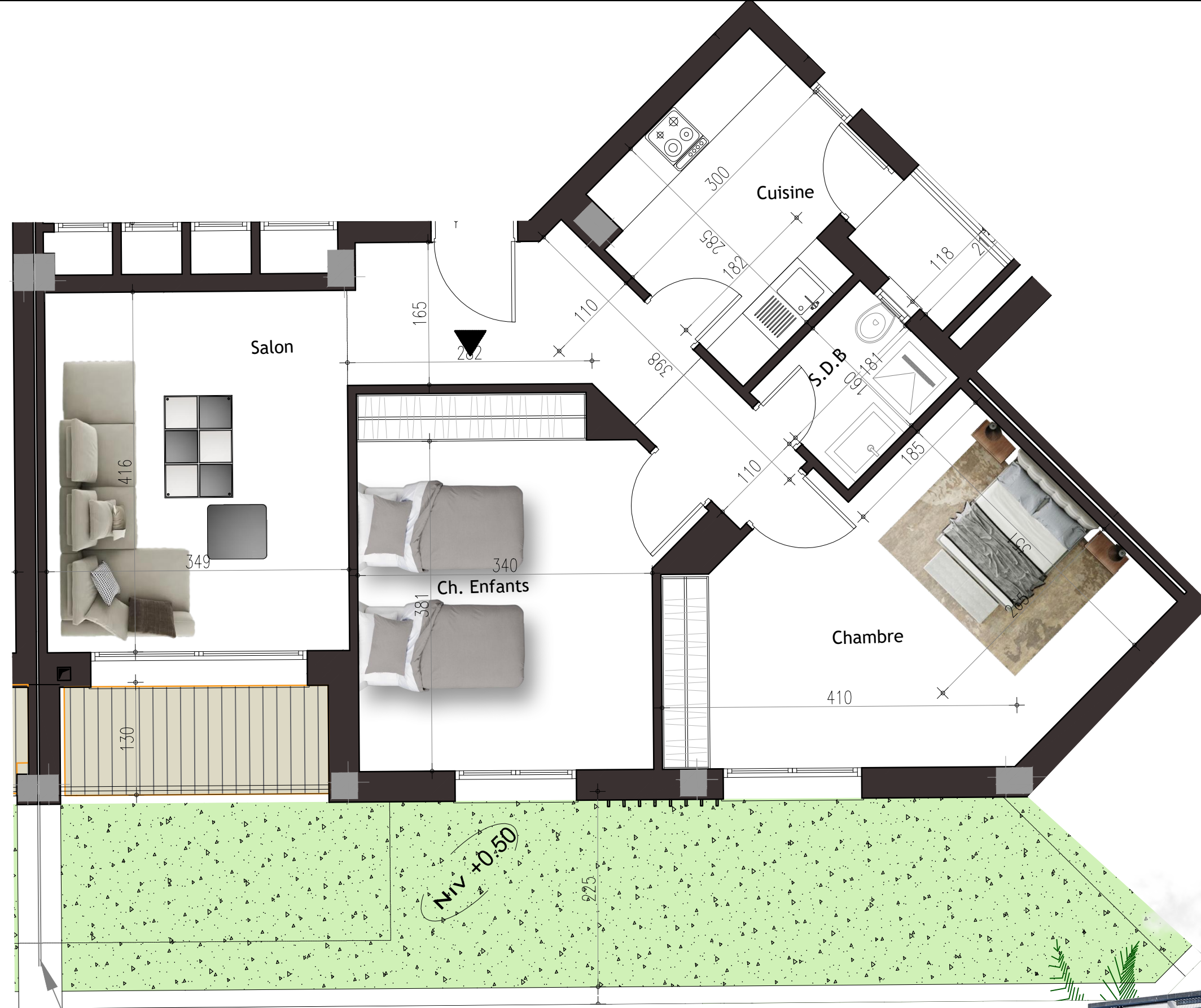




**IMMOBILIÈRE  
BELKACEM**



**RÉSIDENCE  
PANAMERA III  
SAHLOUL IV**



# BO.1

RDC S+2	SURFACE H.O 90.69	SURFACE COMMUNE 12.49	SURFACE TOTALE 103.18	SURFACE JARDIN 22.40
------------	----------------------	--------------------------	--------------------------	-------------------------

NB. POUR L'INTÉRÊT DU PROJET, LA SOCIÉTÉ PEUT ÉVENTUELLEMENT APPORTER DES AMÉLIORATIONS AU NIVEAU DES AMÉNAGEMENTS D'INTÉRIEUR.

