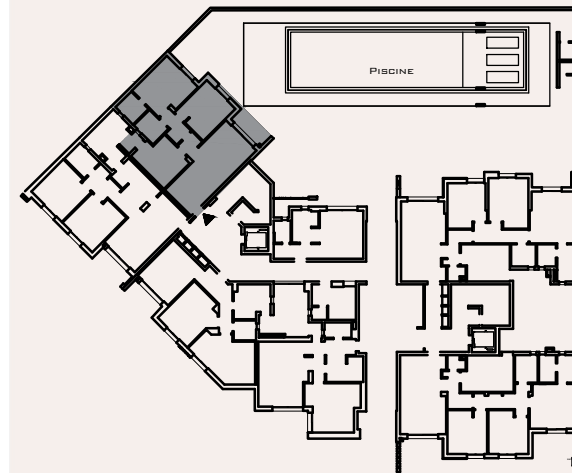
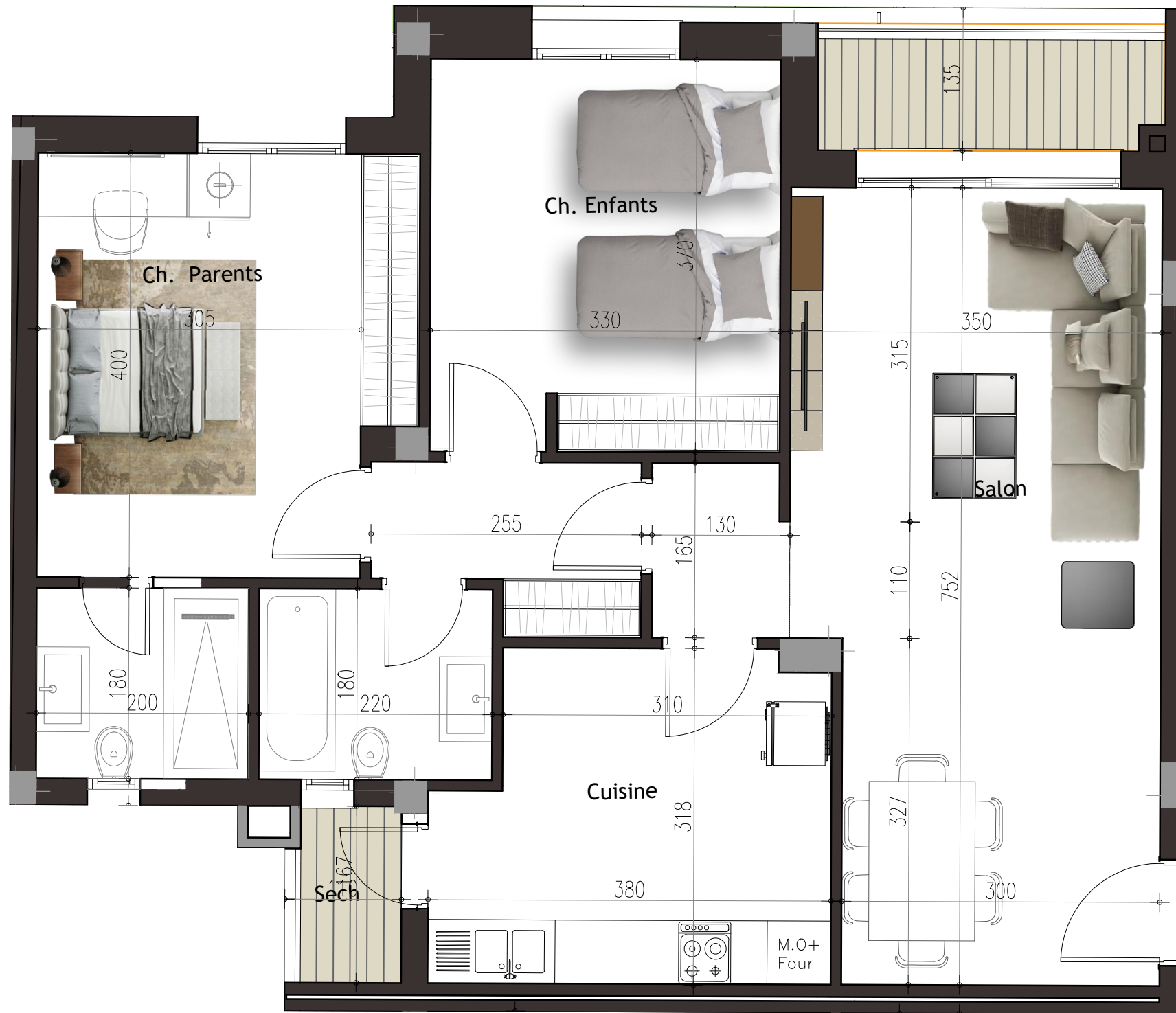




IMMOBILIÈRE
BELKACEM



RÉSIDENCE
PANAMERA III
SAHLOUL IV



BO.3

RDC
S+2

SURFACE H.O
94.26

SURFACE COMMUNE
12.98

SURFACE TOTALE
107.24

NB. POUR L'INTÉRÊT DU PROJET, LA SOCIÉTÉ PEUT ÉVENTUELLEMENT APPORTER DES AMÉLIORATIONS AU NIVEAU DES AMÉNAGEMENTS D'INTÉRIEUR.



SOUROUR ADOUNI LEAH MERRI
ARCHITECTE